



SV GNIBEL 1910 E.V.

HYGIENEKONZEPT

COVID-19

Stand 23.10.2020

Ansprechpartner / Hygienebeauftragter

Abteilungsleiter Fußball:

Markus Kern, Johannes-Majer-Str. 3, 72141 Walddorfhäslach

Tel.: 07127-22061

Mail: info@markuskern-immo.de

ALLGEMEINE VORBERMERKUNG / GRUNDSÄTZE

Das nachstehende Hygienekonzept ist auf Grundlage des Hygienekonzeptes für Amateurfußball in Baden-Württemberg mit Stand 10.07.2020 entstanden, welches von den baden-württembergischen Amateurfußballverbänden (wfv, bfv, SBFV) ausgearbeitet wurde um die rechtlichen Vorgaben der CoronaVO Sport des Landes Baden-Württemberg zu erfüllen.

Der Schutz der Gesundheit steht über allem und öffentlich-rechtliche Vorgaben und Verordnungen sind immer vorrangig zu betrachten. An sie muss sich der Sport und damit jeder Verein streng halten.

Jeder Spieler, der am Training oder an Spielen teilnimmt, muss die aktuelle Fassung des Hygienekonzepts kennen und sich strikt daran halten. Die Teilnahme am Training und/oder Spiel ist grundsätzlich freiwillig. Alle Trainingseinheiten und Spiele werden als Freiluftaktivitäten durchgeführt, da das Infektionsrisiko durch den permanenten Luftaustausch verringert wird.

ALLGEMEINE HYGIENE- UND DISTANZREGELN

- Grundsätzlich gilt das Einhalten des **Mindestabstands (1,5 Meter)** in allen Bereichen außerhalb des Spielfelds
- In Trainings- und Spielpausen ist der Mindestabstand auch auf dem Spielfeld einzuhalten
- **keine körperliche Begrüßungsrituale** (z.B. Händedruck/Umarmungen)
- Beachten der **Hust- und Nies-Etikette** (Armbeuge oder Einmal-Taschentuch)
- Empfehlung zum **Waschen der Hände mit Wasser und Seife** (Möglichkeit auf dem WC im Sportheim) (mindestens 30 Sekunden) und/oder **Desinfizieren** der Hände (Möglichkeit an der Kasse/Anmeldung)
- Unterlassen von Spucken und von Naseputzen auf dem Spielfeld
- **den Aushängen zu den Hygiene- & Verhaltensregeln ist Beachtung zu schenken**

PRÜFUNG DES EIGENEN GESUNDHEITZUSTANDES

- Liegt eines der folgenden **Symptome** vor, muss die Person dringend **zu Hause bleiben bzw. einen Arzt kontaktieren**: Husten, Fieber (ab 38° Celsius), Atemnot, Erkältungssymptome.
- Die gleiche Empfehlung liegt vor, wenn Symptome bei anderen Personen im eigenen Haushalt/direkten Arbeitsumfeld vorliegen.
- Bei positivem Test auf das Coronavirus SARS-CoV-2 im eigenen Haushalt muss die betreffende Person mindestens 14 Tage aus dem Trainings- und Spielbetrieb genommen werden.
- Fühlen sich Trainer oder Spieler aus gesundheitlichen Gründen unsicher in Bezug auf das Training oder eine spezielle Übung, sollten sie auf eine Durchführung verzichten

ZONEN DES SPORTGELÄNDES

Zone 1 Spielfeld /Innenraum	<ul style="list-style-type: none">• Der Aufenthalt ist folgenden Personen gestattet: Spieler, Trainer, Schiedsrichter, Betreuer team, Ordner, Vereinsfunktionäre (Registrierung über den Offiziellen Spielberichtsbogen)
Zone 2 Umkleidebereich	<ul style="list-style-type: none">• Der Aufenthalt ist folgenden Personen gestattet: Spieler, Trainer, Schiedsrichter, Betreuer team, Ordner, Vereinsfunktionäre (Registrierung über den Offiziellen Spielberichtsbogen)
Zone 3 Zuschauerbereich	<ul style="list-style-type: none">• sämtliche frei zugänglichen Bereiche der Sportstätte (Registrierung an der Kasse/Anmeldung)



REGELN TRAININGSBETRIEB (MAX. PERSONEN)

- Beim Betreten und Verlassen der Kabinen **Hände desinfizieren** (entsprechendes Desinfektionsmittel steht in den Kabinen zur Verfügung)
- **Desinfektion der Spielgeräte** vor & nach dem Training
- Nach Möglichkeit auf beide Kabinen verteilen oder umziehen in kleineren Gruppen
- Aufenthalt in den Umkleiden auf ein Minimum beschränken
- **Mannschaftsbesprechungen** nach Möglichkeit **im Freien**
- **Körperkontakt nur auf dem Spielfeld während den Übungseinheiten**
- Außerhalb des Spielfeldes **Mindestabstand einhalten**
- je nach Wetterlage **Fenster in den Kabinen offen halten** / nach dem Duschen mindestens 15 Minuten offen halten
- jeder Spieler achtet darauf, dass er lediglich seine **eigene Wasserflasche** benutzt
- **Teilnehmerliste für jede Trainingseinheit erstellen (max. 20 Personen)**

!!! Für die Einhaltung der Regeln sind die jeweiligen Trainer verantwortlich !!!

REGELN SPIELBETRIEB (MAX. 100 ZUSCHAUER)

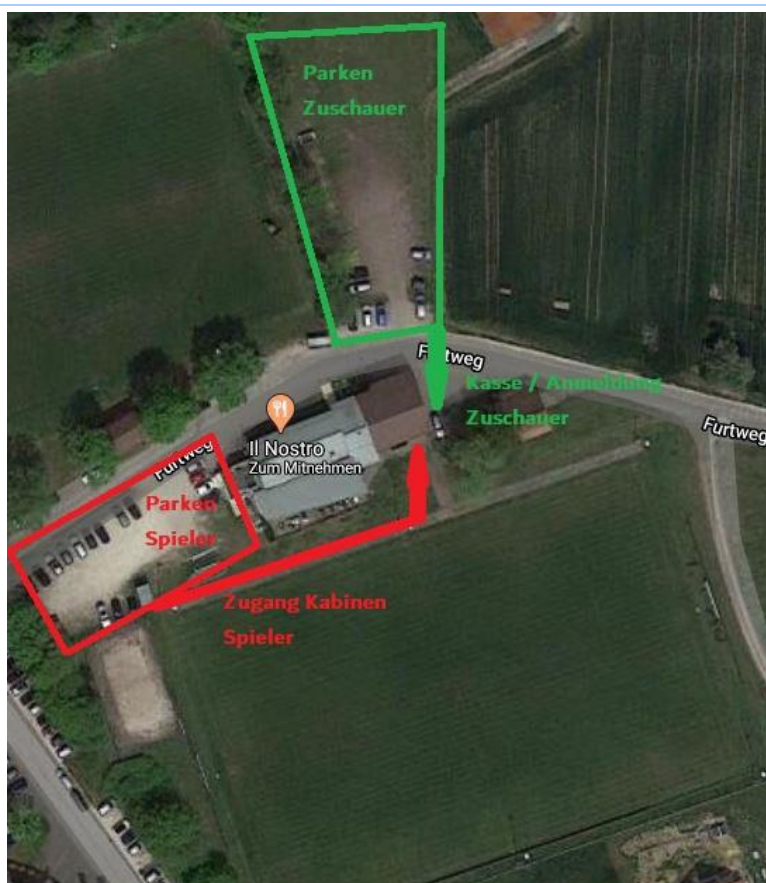
- Parken auf **Parkplätzen für Spieler** (siehe Übersichtsplan Parken / Zugänge)
- **Spielberichtsbogen über ein eigenes mobiles Endgerät oder im Voraus erstellen und freigeben**
- **Alle Spieler, Trainer und Betreuer müssen auf dem Spielberichtsbogen eingetragen sein**
- Beim Betreten und Verlassen der Kabinen **Hände desinfizieren** (entsprechendes Desinfektionsmittel steht in den Kabinen zur Verfügung)
- Desinfektion des Balles vor & nach dem Spiel
- beim Umziehen auf Abstände achten und ggf. in kleineren Gruppen die Kabine nutzen
- Aufenthalt in den Kabinen auf ein Minimum beschränken
- **Mannschaftsbesprechungen** (auch Halbzeit) nach Möglichkeit **im Freien**
- **Körperkontakt nur auf dem Spielfeld**
- **Außerhalb des Spielfeldes Mindestabstand einhalten (auch Kabinen, Duschen, Ersatzbank)**
- je nach Wetterlage **Fenster in den Kabinen offen halten** / nach dem Duschen mindestens 15 Minuten offen halten
- **Getränke für die Spieler werden von den Mannschaften selbst mitgebracht**
- jeder Spieler achtet darauf, dass er lediglich seine **eigene Wasserflasche** benutzt
- kein gemeinsames Einlaufen, Abklatschen, Jubeln

!!! Für die Einhaltung der Regeln sind die jeweiligen Trainer verantwortlich !!!

REGELN ZUSCHAUER (MAX. 100 ZUSCHAUER)

- Parken auf **Parkplätzen für Zuschauer** (siehe Übersichtsplan Parken / Zugänge)
- Zugang zum Sportgelände lediglich über Kasse / Anmeldung (sämtliche andere Zugänge sind für Zuschauer durch Absperrbänder gesperrt)
- **Alle Zuschauer müssen an der Kasse / Anmeldung ihre Anwesenheit dokumentieren**
- Nach Möglichkeit **Vordruck (abrufbar auf unserer Homepage) vorher Zuhause Ausfüllen** um Wartezeiten zu verhindern
- Daten werden 4 Wochen aufbewahrt und bei Bedarf dem Gesundheitsamt zur Verfügung gestellt
- Empfehlung zum **Waschen der Hände mit Wasser und Seife** (Möglichkeit auf dem WC im Sportheim) (mindestens 30 Sekunden) und/oder **Desinfizieren** der Hände (Möglichkeit an der Kasse/Anmeldung)
- Grundsätzlich gilt das Einhalten des **Mindestabstands (1,5 Meter)** in allen Bereichen
- **Aufenthalt in den Umkleiden und auf dem Spielfeld ist untersagt**
- Liegt eines der folgenden **Symptome** vor, muss die Person dringend **zu Hause bleiben bzw. einen Arzt kontaktieren**: Husten, Fieber (ab 38° Celsius), Atemnot, Erkältungssymptome

ÜBERSICHT PARKEN / ZUGÄNGE



BENUTZUNG DER WC-ANLAGE

- WC-Anlage im Sportheim wird sowohl von Spielern als auch von Zuschauern benutzt
- Bewegungsverkehr auf ein Minimum beschränken
- Beim Betreten und Verlassen sowie im Flur **Rücksicht auf andere Personen** nehmen
- Möglichkeit zum **Waschen der Hände mit Wasser und Seife** ist vorhanden

VORGEHEN BEI CORONA-FALL IM VEREIN

Falls ein Fall bei Spielern oder auch Zuschauern und dessen Umfeld auftritt, bitte unverzüglich den Hygienebeauftragten des Vereins informieren (Kontakt Daten siehe Seite 1). Dieser wird dann im Namen des Vereines die folgenden Schritte in die Wege leiten:

- 1. Kontaktaufnahme mit dem Gesundheitsamt Reutlingen**
Austausch über die nächsten Schritte und weiteres Vorgehen
Kontaktnachverfolgung im Verein (siehe Info-Grafik des RKI)
- 2. Informieren des wfv über dessen Online-Meldeformular**
Zusätzlich telefonische Rücksprache (0711-22764-26)
- 3. Planung des weiteren Vorgehens im Verein**
Notwendige Maßnahmen einleiten
Auswirkungen auf den Trainingsbetrieb klären
Auswirkungen auf den Spielbetrieb klären (Rücksprache mit wfv)
- 4. Bei Bedarf: Informieren der Medien/Öffentlichkeit**
Abstimmung mit Gesundheitsamt und wfv
Verfassen einer Pressemitteilung